



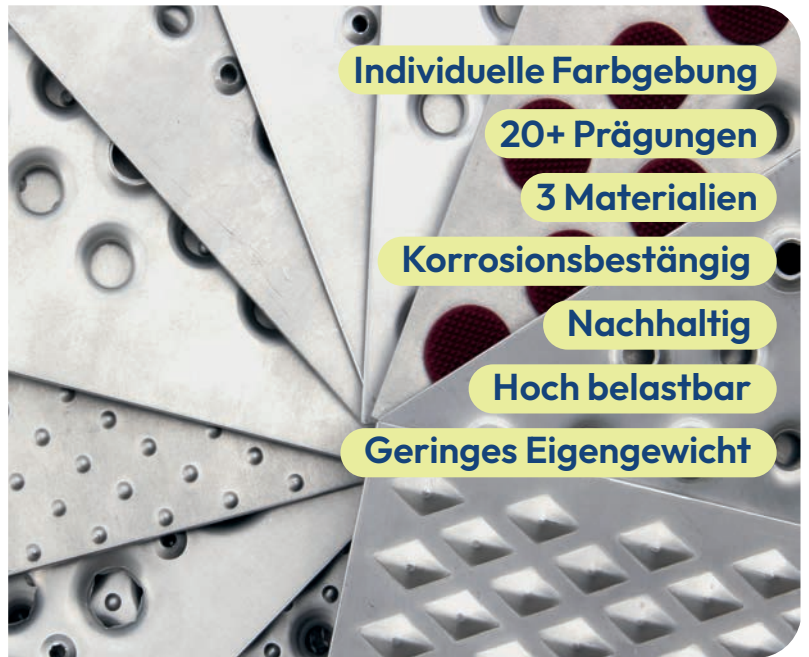
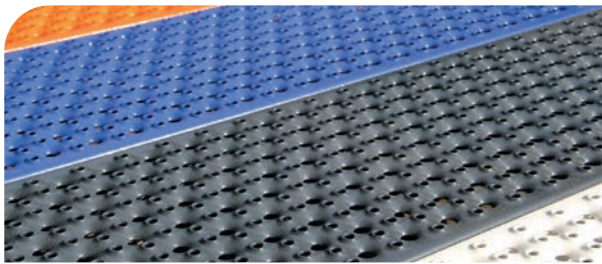
Sichere Lösungen bei jedem Schritt. Blechprofilroste für Brücken

Design- & Gestaltungsfreiheit

Technische Überlegenheit

Hervorragende Rutschfestigkeit

Nachhaltigkeit & Langlebigkeit



Individuelle Farbgebung

20+ Prägungen

3 Materialien

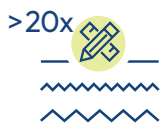
Korrosionsbeständig

Nachhaltig

Hoch belastbar

Geringes Eigengewicht

Ihre Vorteile mit Graepel Blechprofilrosten für Brücken:



Design- und Gestaltungsfreiheit

- Über **20 verschiedene Prägungen** für vielfältige individuelle Gestaltungsmöglichkeiten
- **Zahlreiche Materialvarianten** (Stahl, Edelstahl, Aluminium) mit **verschiedenen Oberflächen**
- **Modernes, ansprechendes Design** mit individueller Farbgebung und einfacher Handhabung der einbaufertig gelieferten Blechprofilroste



Technische Überlegenheit

- **Hohe Tragfähigkeit bei geringem Eigengewicht** auch bei großen Spannweiten
- **Zertifizierte Sicherheit** gemäß aktueller DIN-Normen für maximale Stabilität auf Fußgängerbrücken
- **Flexible Konstruktionsmöglichkeiten:** Ganzheitlicher Service bietet Komplettlösung von Beratung über Konzept bis zum einbaufertigen Produkt aus einer Hand



Hervorragende Rutschfestigkeit

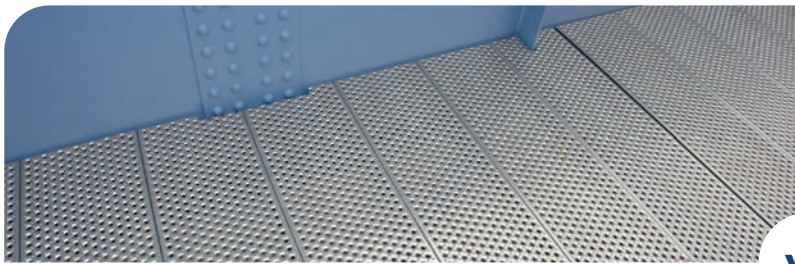
- **Minimale Oberflächenabnutzung** für langfristige Funktionalität, selbst bei intensiver täglicher Nutzung
- **Außergewöhnliche Trittsicherheit** bei jedem Wetter



Nachhaltigkeit und Langlebigkeit

- **Korrosionsschutz** durch werkseigene Feuerverzinkerei für **langfristige Beständigkeit** auch bei Witterungsextremen
- **Nachhaltiges Produkt** aus recyclingfähigen Materialien mit einer Lebensdauer von über 50 Jahren
- **Minimaler Wartungs- und Pflegeaufwand** durch hochwertige und präzise Verarbeitungsqualität





vs.



Fußgängerbrücke Our

Luxemburg



Rutschsicher

Langlebig

Geringer Wartungsaufwand

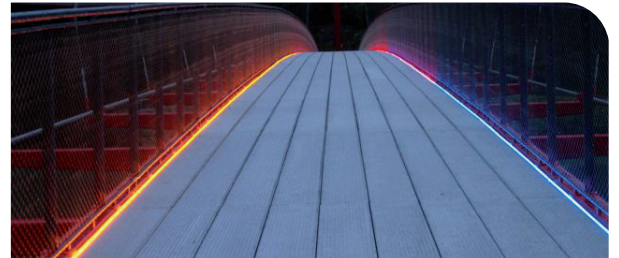
Die Fußgängerbrücke bei Vianden über den 78 km langen Our-Fluss wurde im Oktober 2007 saniert. Die vorherige Holzkonstruktion bildete bei Nässe eine gefährliche Rutschfläche.

Als Lösung wurden ca. 300 Graepel-Roste aus Aluminium mit der Prägung Rund N 08 installiert und vor Ort passgenau zugeschnitten. Die Seitenverkleidung erhielt einen neuen blauen Anstrich. Der neue Belag bietet drei **Vorteile: Rutschsicherheit, geringer Wartungsaufwand und Langlebigkeit.**



Fuß- und Fahrradbrücke Mariensteg

Neuburg | DE



Gewichtsreduziert

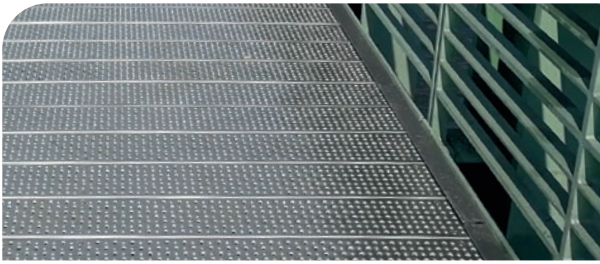
Rutschsicher



Der Mariensteg ist eine spektakuläre grenzüberschreitende Brücke über den Inn. Mit 144 m Spannweite und 2,7 m Breite verbindet sie Bayern und Österreich bei Neuburg und Wernstein.

Der asymmetrische Entwurf mit einem 30 m hohen Einzelpylon fügt sich filigran in die Landschaft ein. Für den Bodenbelag kamen Graepel-Sicherheitsroste zum Einsatz, die mit ihrer Lochprägung beste Drainagewirkung und Rutschsicherheit bieten. Die feuerverzinkten Stahlroste überzeugen durch ihre Symbiose aus Design, Sicherheit und Funktion. **Dank 20% freiem Lochquerschnitt tragen sie zur Gewichtseinsparung bei.**





Rutschsicher

Blickdicht

Gustav-Heinemann-Brücke

Berlin | DE

Die Gustav-Heinemann-Brücke in Berlin-Mitte überquert die Spree und wurde im Zuge der Hauptbahnhof-Eröffnung errichtet. Die 88 m lange und 5 m breite Brücke erhielt einen neuen Belag. **Der ursprüngliche Holzbohlenbelag wurde durch Graepel City Blechprofilroste mit einem freien Querschnitt von nur 6 % ersetzt, die sehr blickdicht sind und gute Rutschhemmung bieten.**



Rutschsicher
Langlebig

Templiner Seebrücke

Templin | DE



Die Templiner Brücke verläuft zwischen der Pirschheide im Südosten von Potsdam und den Ravensbergen nahe dem Strandbad Templin. Die zum Berliner Außenring gehörende Eisenbahnbrücke ist 140 m lang. **Sie wurde mit Rosten der Prägung Graepel Garden ausgestattet, welche sich durch sehr gute Drainage-Eigenschaften sowie eine sehr feine Prägung auszeichnen, die auch barfuß begehbar ist.**

Ihr Kontakt:

Bessere Ergebnisse durch
frühzeitige Zusammenarbeit

Tobias Bieske

Fon: +49 39386 27 - 276

Mobil: +49 160 93853620

Mail: tobias.bieske@graepel.de

